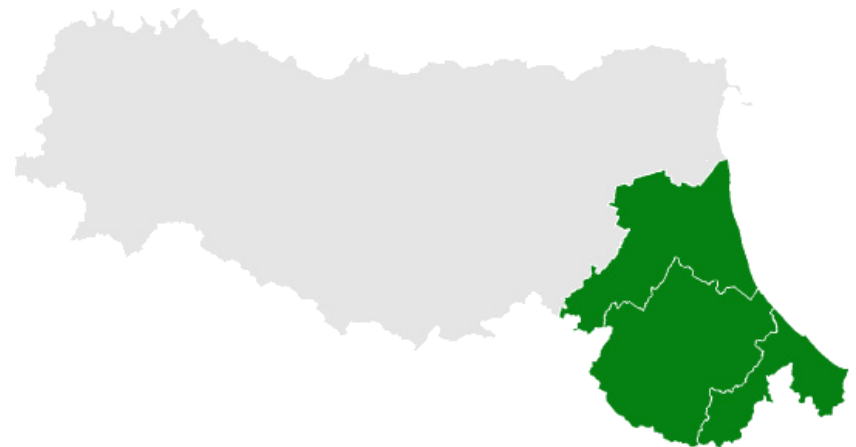




# COVID-19

## IL BOLLETTINO SETTIMANALE IN ROMAGNA





# 15 – 21 novembre 2021

Questa settimana sono stati eseguiti **46.516 tamponi (molecolari e antigenici)** registrando **2775 nuovi casi positivi (6.0%)**. Per la sesta settimana consecutiva si registra un aumento dei nuovi casi sia in termini assoluti (960) che percentuali. Cresce il tasso d'incidenza totale dei nuovi casi negli ultimi sette giorni /100.000 abitanti e tutti i distretti dell' AUSL della Romagna presentano tassi superiori a 100 ed in particolar modo quelli di Forlì e Rubicone che hanno tassi superiori a 250.

Rispetto alle previsioni del Piano aziendale si registra un tasso di occupazione di posti letto da parte di pazienti affetti da COVID che ci pone nel livello arancione. I pazienti ricoverati sono in aumento da sei settimane ed in totale sono **ricoverati 136 pazienti**, di cui 12 in terapia intensiva.

Risulta del tutto evidente come questo aumento, abbia un andamento decisamente inferiore rispetto allo stesso periodo dello scorso anno, grazie alla diffusione della vaccinazione.

Tornano ad aumentare anche i decessi che sono stati 13 negli ultimi sette giorni. Questa settimana si è verificato un focolaio nelle strutture ospedaliere.

In continuo aumento il numero dei soggetti vaccinati nei centri vaccinali aziendali (al 22 novembre 836.800 con prima dose e 755.843 con seconda dose e 85.867 con terza dose a cui vanno aggiunte 76.083 dosi somministrate dai MMG).

**Ciascuno può fare la propria parte per il contenimento dell'epidemia attraverso l'applicazione delle buone pratiche in ospedale e nella vita di tutti i giorni.**

# In AUSL Romagna

15 – 21 novembre 2021

Tamponi eseguiti



46.516

Nuovi casi positivi

COVID-19

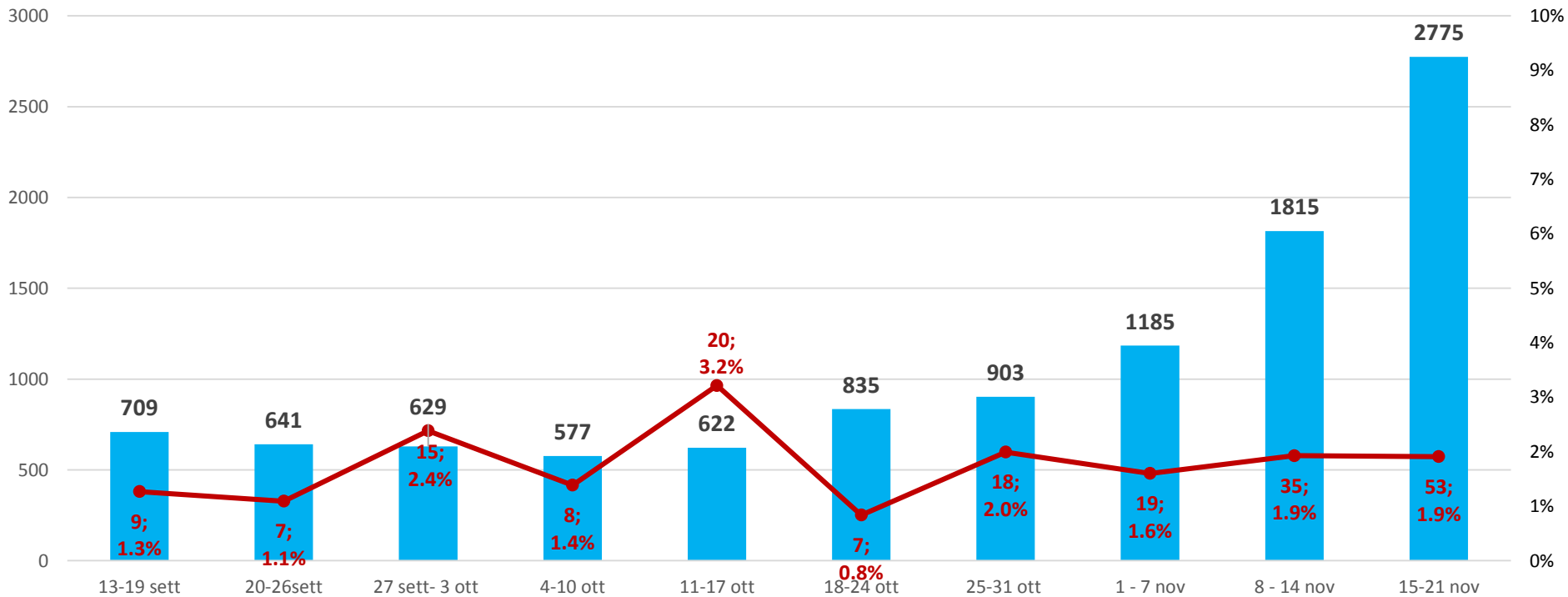


2775



# Nuovi casi positivi settimanali

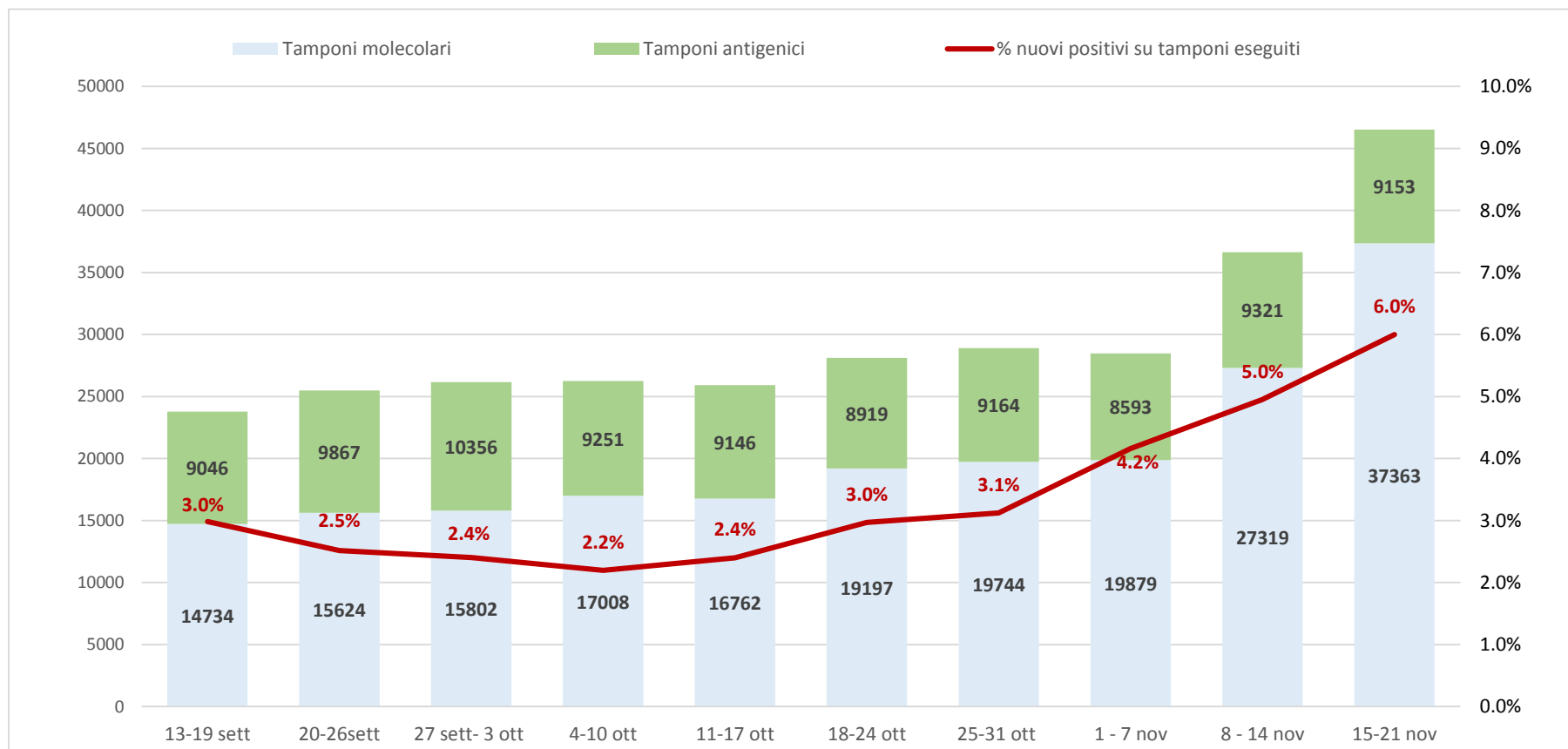
## Totale AUSL ROMAGNA



**Nota:** Il grafico è integrato con il numero di nuovi casi positivi di tutti i lavoratori, dipendenti e convenzionati dell'AUSL della Romagna (in percentuale è espresso il rapporto tra i nuovi positivi dei lavoratori e quelli della popolazione).

# Tamponi eseguiti e % nuovi casi positivi settimanali

## Totale AUSL ROMAGNA



Il grafico è stato aggiornato con l'inserimento dei tamponi antigenici eseguiti in ospedale e territorio (in verde). In particolare vengono conteggiati i negativi poiché i positivi devono essere confermati dal test molecolare

# Nuovi focolai

Ambito		4 – 10 ott	11 – 17 ott	18 – 24 ott	25 - 31 ott	01-07 nov	08-14 nov	15-21 nov
<b>Forlì</b>	Intraospedalieri	0	0	0	0	1	1	0
	Strutture RESIDENZIALI socio-assistenziali e socio-sanitarie	0	1	0	2	2	0	2
<b>Cesena</b>	Intraospedalieri	0	0	0	0	0	0	1
	Strutture RESIDENZIALI socio-assistenziali e socio-sanitarie	0	0	0	1	1	0	1
<b>Rimini</b>	Intraospedalieri	0	0	1	0	1	0	0
	Strutture RESIDENZIALI socio-assistenziali e socio-sanitarie	0	0	1	0	1	0	1
<b>Ravenna</b>	Intraospedalieri	1	0	0	0	0	0	0
	Strutture RESIDENZIALI socio-assistenziali e socio-sanitarie	2	2	1	0	1	0	2
	<b>Totale</b>	<b>3</b>	<b>3</b>	<b>3</b>	<b>3</b>	<b>7</b>	<b>1</b>	<b>7</b>

# CLASSI in QUARANTENA

nella settimana dal 15 al 21 novembre

Di seguito il dettaglio delle classi in quarantena nella settimana di riferimento.

Le classi vengono messe in quarantena quando dai tamponi di controllo, che vengono eseguiti a tutti gli alunni a seguito di un caso positivo nella classe, emergono una o più positività ulteriori.

	Ravenna	Rimini	Cesena	Forlì
<b>Numero complessivo di CLASSI in QUARANTENA</b>	45	42	29	33
<b>di cui SERV. EDUCATIVI 0-3 anni</b>	0	0	1	3
<b>di cui SCUOLA INFANZA 3-6 anni</b>	10	8	12	9
<b>di cui SCUOLA PRIMARIA</b>	26	14	6	7
<b>di cui SCUOLA SECONDARIA PRIMO GRADO</b>	8	11	7	12
<b>di cui SCUOLA SECONDARIA SECONDO GRADO</b>	1	9	3	2
<b>di cui UNIVERSITA'</b>	0	0	0	0

# Distribuzione nuovi casi e tamponi in età scolare

	0-3 anni			3-5 anni			6 - 10 anni			11 - 13 anni			14 - 18 anni		
Ambito	nuovi casi	tamponi eseguiti	% pos	nuovi casi	tamponi eseguiti	% pos	nuovi casi	tamponi eseguiti	% pos	nuovi casi	tamponi eseguiti	% pos	nuovi casi	tamponi eseguiti	% pos
FO	14	187	7.5%	29	406	7.1%	67	1145	5.9%	49	1024	4.8%	24	675	3.6%
CE	6	125	4.8%	17	337	5.0%	62	976	6.4%	38	1114	3.4%	34	812	4.2%
RN	11	165	6.7%	20	441	4.5%	61	916	6.7%	54	1168	4.6%	58	1060	5.5%
RA	11	231	4.8%	27	773	3.5%	156	2463	6.3%	43	1076	4.0%	28	1234	2.3%
AVR	42	708	5.9%	93	1957	4.8%	346	5500	6.3%	184	4382	4.2%	144	3781	3.8%

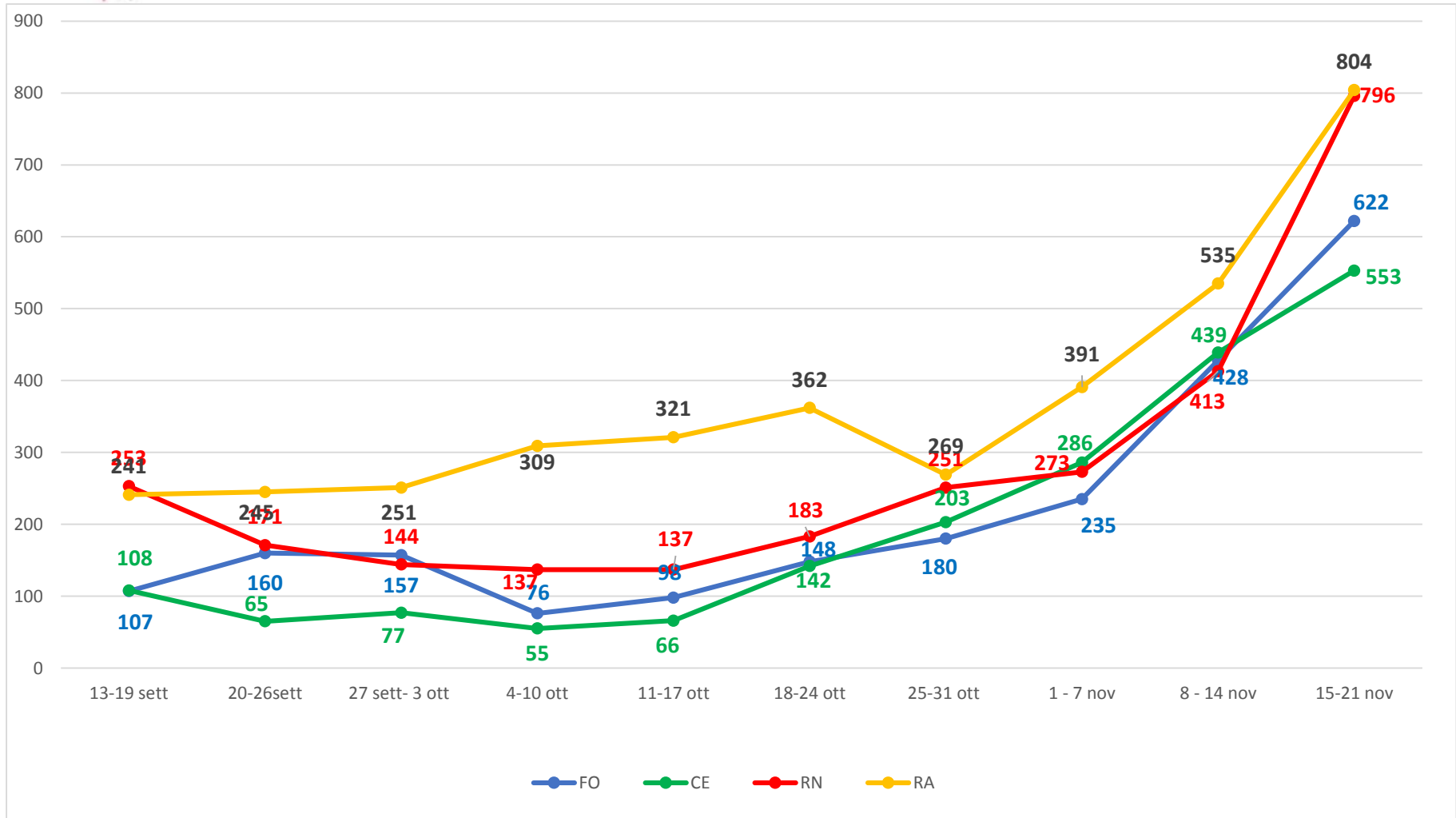
Nella tabella sono riportati i nuovi casi riscontrati, il numero di tamponi molecolari eseguiti e la relativa percentuale di positività per la settimana di riferimento dal 15 al 21 novembre, nelle fasce d'età scolare.





# Nuovi casi positivi settimanali

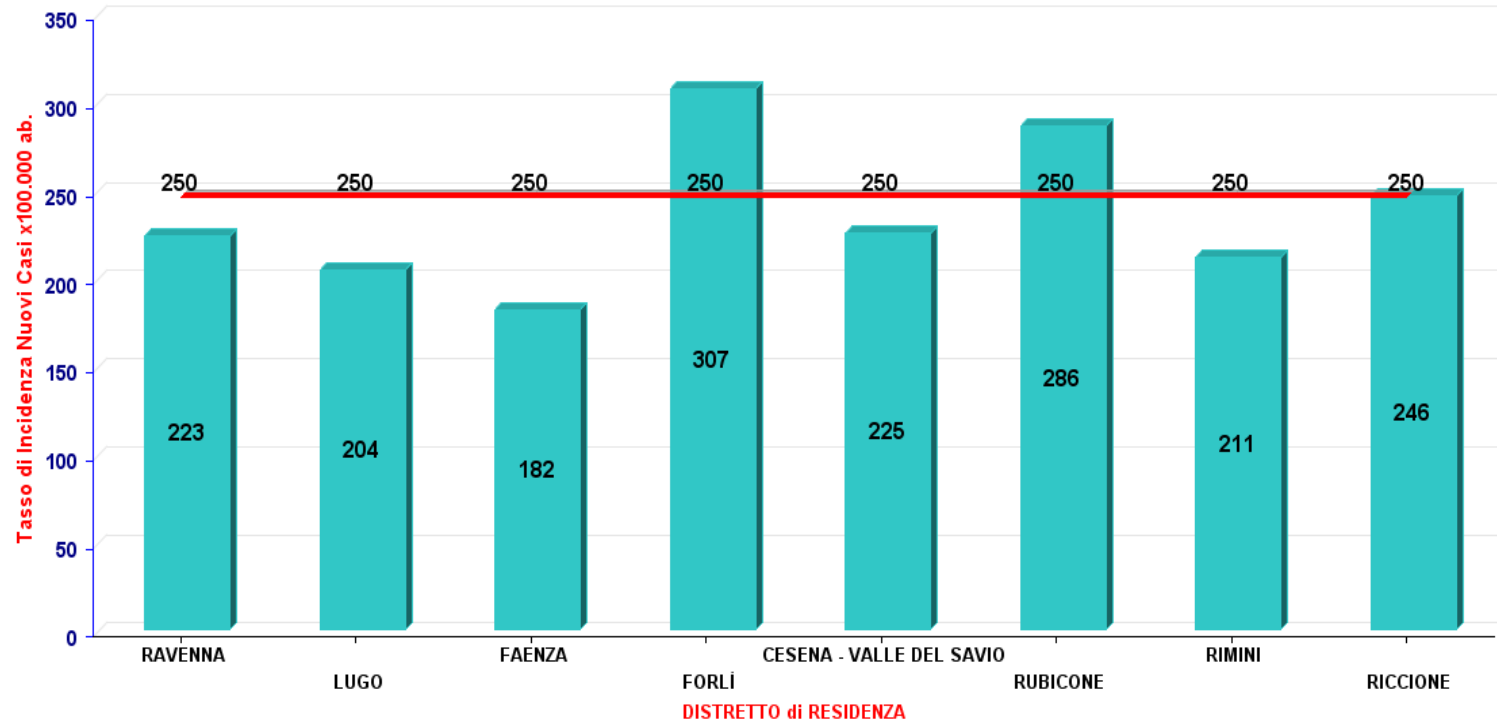
## Per area territoriale



# Incidenza nuovi casi per 100.000 residenti negli ultimi 7 giorni per distretto di residenza

N.B. I tassi di incidenza sotto riportati sono relativi ai distretti sanitari dell'Ausl della Romagna.

**Tasso di Incidenza dei Nuovi Casi x100.000 ab. negli ultimi 7 giorni (15/11/21 - 21/11/21)**



## Composizione dei distretti

**Cesena e Valle del Savio:** Valle del Savio Cesena, Bagno di Romagna, Mercato Saraceno, Montiano, Sarsina, Verghereto

**Rubicone:** Borghi, Cesenatico, Gambettola, Gatteo, Longiano, Roncofreddo, San Mauro Pascoli, Savignano sul Rubicone, Sogliano al Rubicone.

**Forlì:** Bertinoro, Castrocaro Terme e Terra del Sole, Civitella di Romagna, Dovadola, Forlimpopoli, Forlì, Galeata, Meldola, Modigliana, Portico e San Benedetto, Predappio, Premilcuore, Rocca San Casciano, Santa Sofia, Tredozio

**Faenza:** Brisighella, Casola Valsenio, Castel Bolognese, Faenza, Riolo Terme, Solarolo.

**Lugo:** Alfonsine, Bagnacavallo, Bagnara di Romagna, Conselice, Cotignola, Fusignano, Lugo, Massa Lombarda, Sant'Agata sul Santerno.

**Ravenna:** Cervia, Russi, Ravenna.

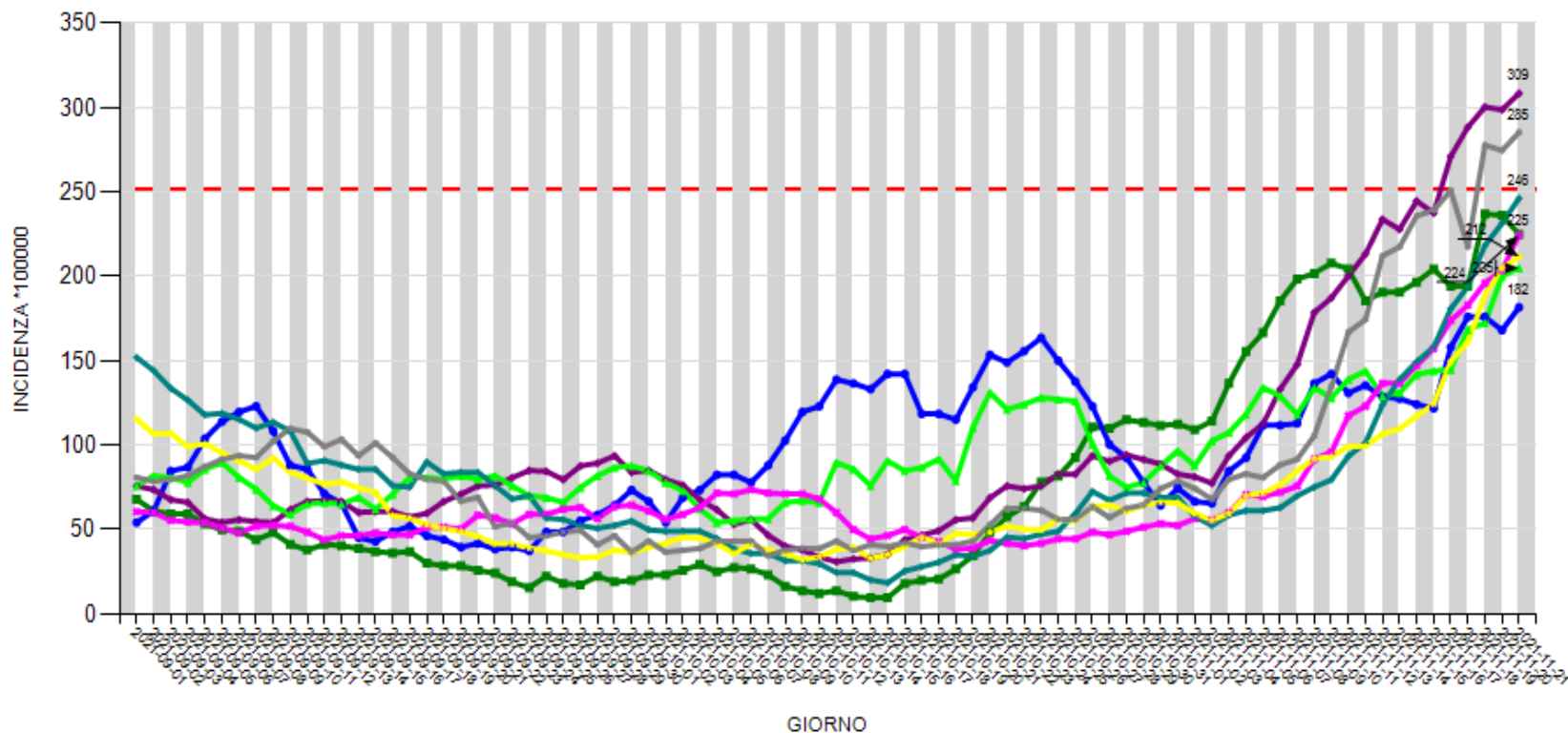
**Riccione:** Cattolica, Coriano, Gemmano, Misano Adriatico, Montescudo-Monte Colombo, Montefiore Conca, Montegridolfo, Mondaino, Morciano di Romagna, Riccione, San Clemente, San Giovanni in Marignano, Saludecio

**Rimini:** Bellaria Igea Marina, Casteldelci, Maiolo, Novafeltria, Pennabilli, Poggio Torriana, Rimini, Sant'Agata Feltria, San Leo, Santarcangelo di Romagna, Talamello, Verucchio

# Andamento incidenza nuovi casi per 100.000 residenti per distretto

ANDAMENTO INCIDENZA PER DISTRETTO NUOVI CASI PER 100.000 NEI 7 GIORNI PRECEDENTI

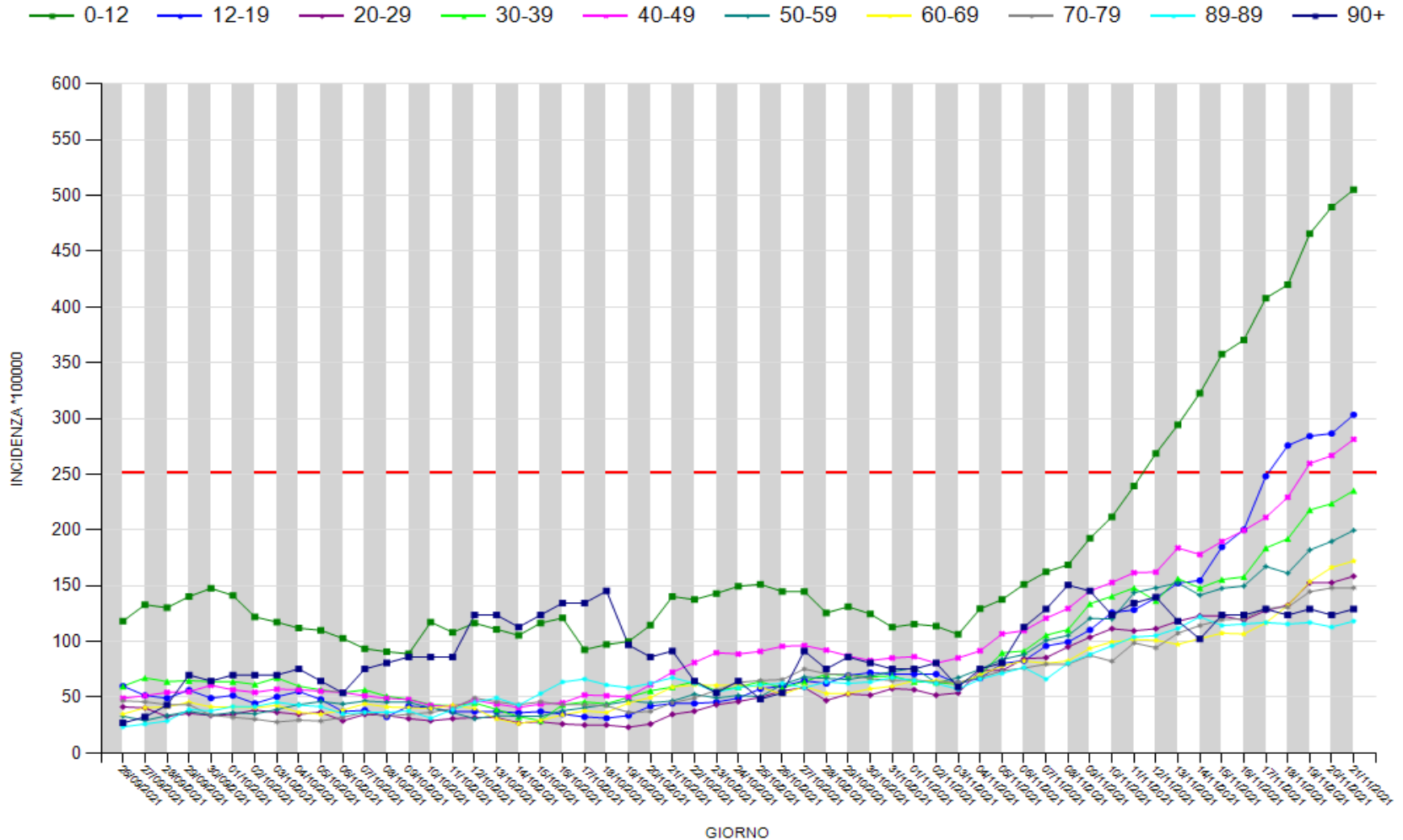
- DISTRETTO CESENA - VALLE DEL SAVIO
  - DISTRETTO FAENZA
- DISTRETTO FORLÌ
  - DISTRETTO LUGO
  - DISTRETTO RAVENNA
- DISTRETTO RICCIONE
  - DISTRETTO RIMINI
  - DISTRETTO RUBICONE



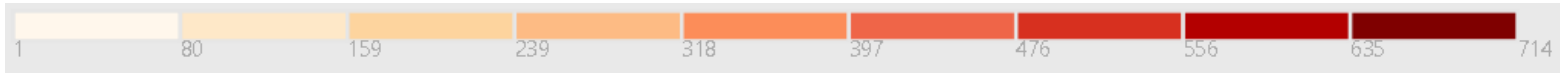
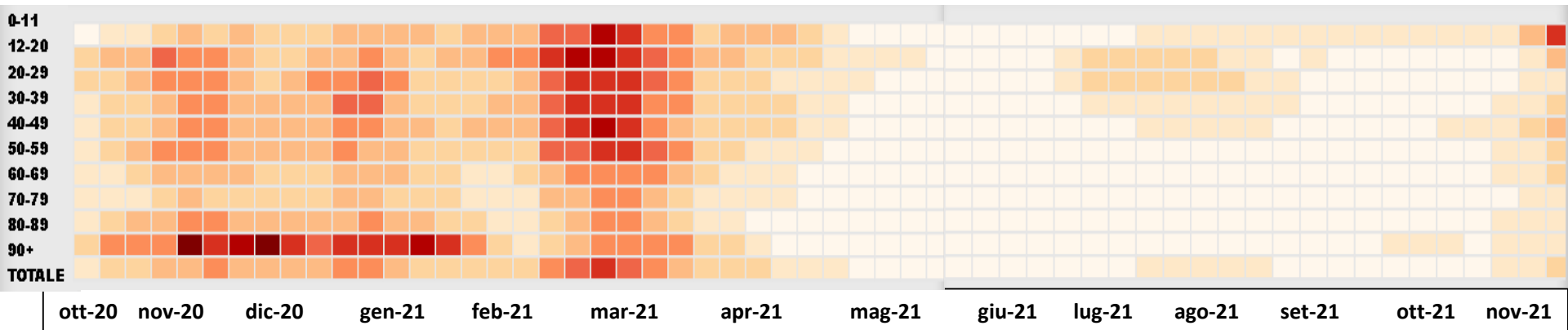
# Andamento curve incidenza nuovi casi per 100.000 residenti per classi d'età

## Ausl Romagna – 26set - 22 nov

ANDAMENTO INCIDENZA PER CLASSE DI ETÀ NUOVI CASI PER 100.000 NEI 7 GIORNI PRECEDENTI



# Incidenza settimanale nuovi casi per 100.000 residenti per classi d'età Ausl Romagna



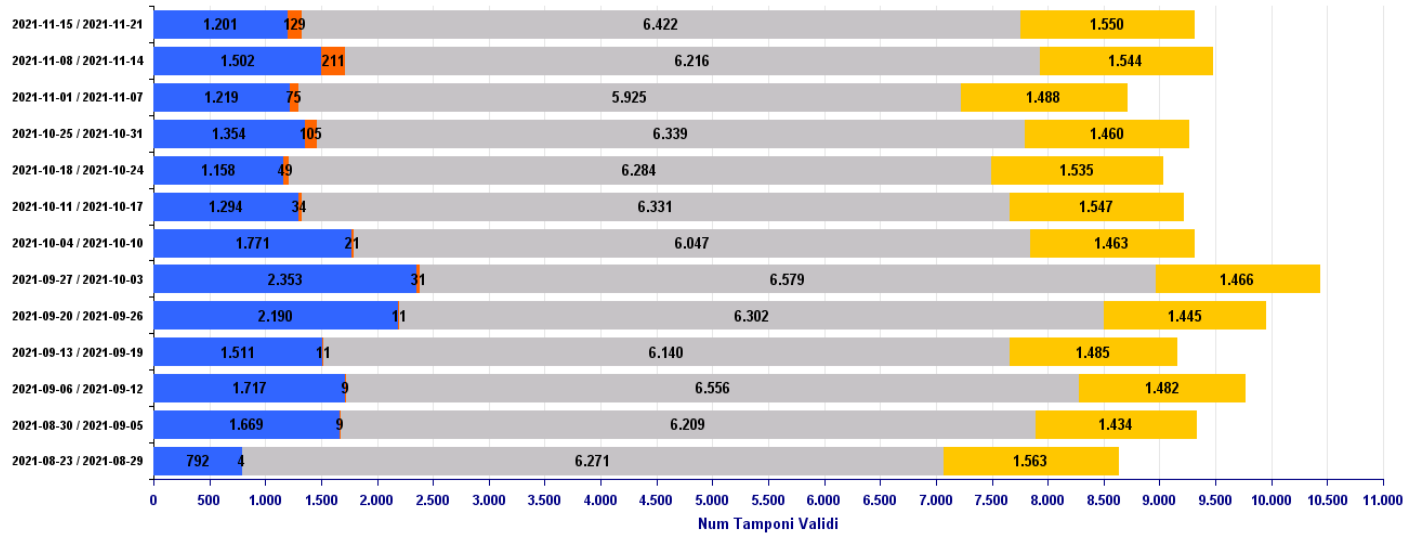


# Focus: Tamponi antigenici

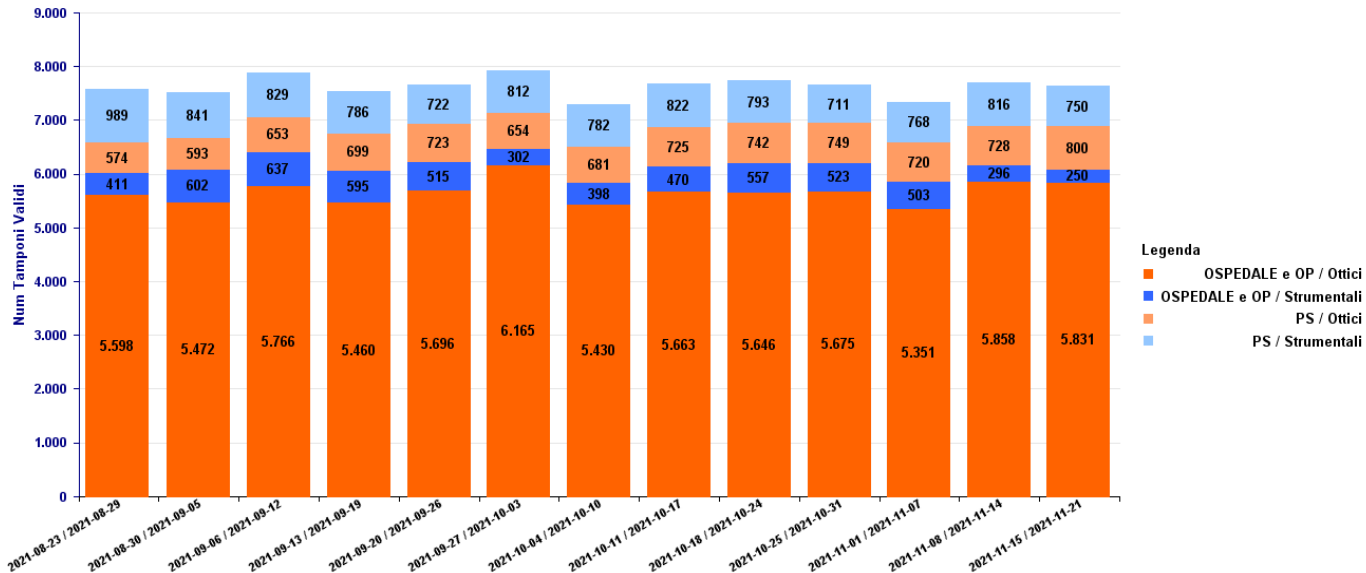
Richieste Totali ANTIGENICI- aggiornamento al (21/11/21)

Legenda

■ ESTERNI ■ MMG ■ OSPEDALE e OP ■ PS



Richieste ANTIGENICI UUOO e PS - aggiornamento al (21/11/21)



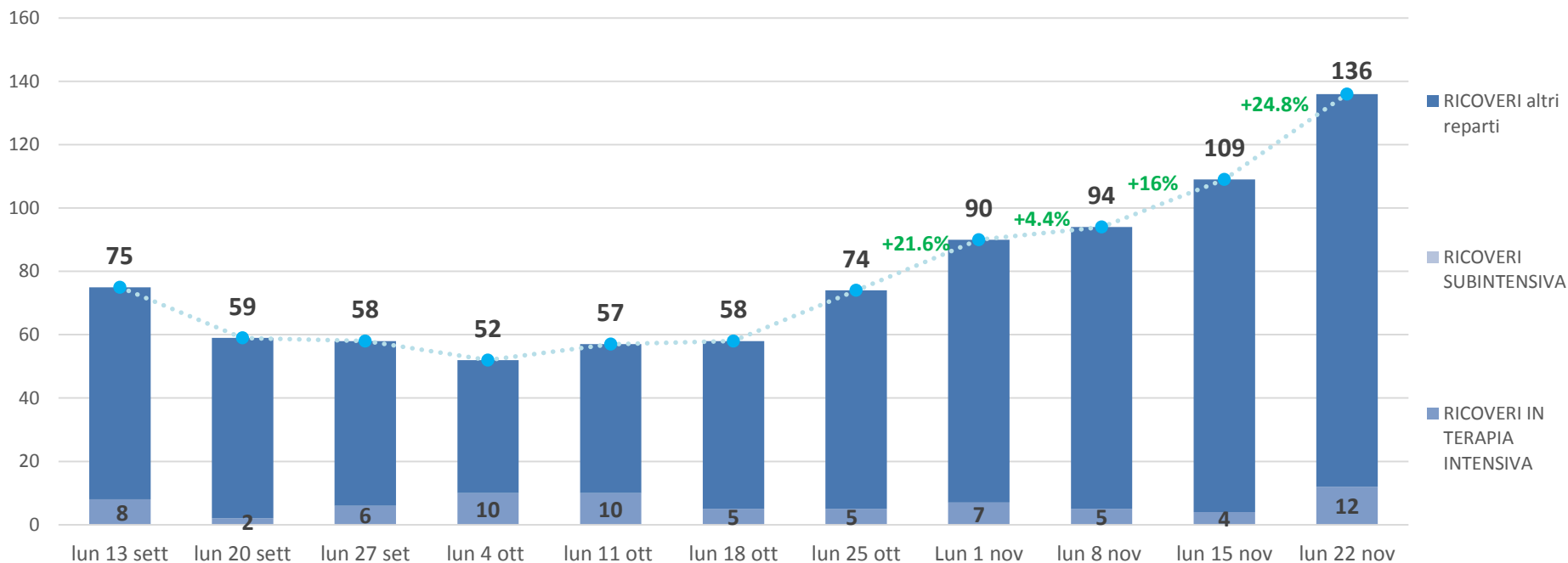
Legenda

■ OSPEDALE e OP / Ottici  
 ■ OSPEDALE e OP / Strumentali  
 ■ PS / Ottici  
 ■ PS / Strumentali



# Andamento ricoveri rispetto alla settimana precedente

Aggiornamento: lunedì 22 novembre ore 8



\*esclusi i pazienti ricoverati in Pronto soccorso

## Livello occupazione posti letto secondo il Piano aziendale



<70% occupazione  
malattie infettive



>70% occupazione  
malattie infettive



90-200 ricoveri



>200 ricoveri

# Decessi di pazienti COVID positivi per settimana

Ambito	6-12 sett	13 -19 sett	20-26 sett	27 sett- 3 ott	4 - 10 ott	11 – 17 ott	18 -24 ott	25-31 ott	1-7 nov	8 - 14 nov	15-21 nov
Forlì	1	1	2	0	1	0	0	3	2	7	5
Cesena	0	2	0	0	2	2	0	8	4	1	2
Rimini	3	2	2	0	0	2	2	1	1	4	4
Ravenna	0	3	1	2	0	2	7	2	2	3	2
<b>Ausl Romagna</b>	<b>4</b>	<b>8</b>	<b>5</b>	<b>2</b>	<b>3</b>	<b>6</b>	<b>9</b>	<b>14</b>	<b>9</b>	<b>15</b>	<b>13</b>

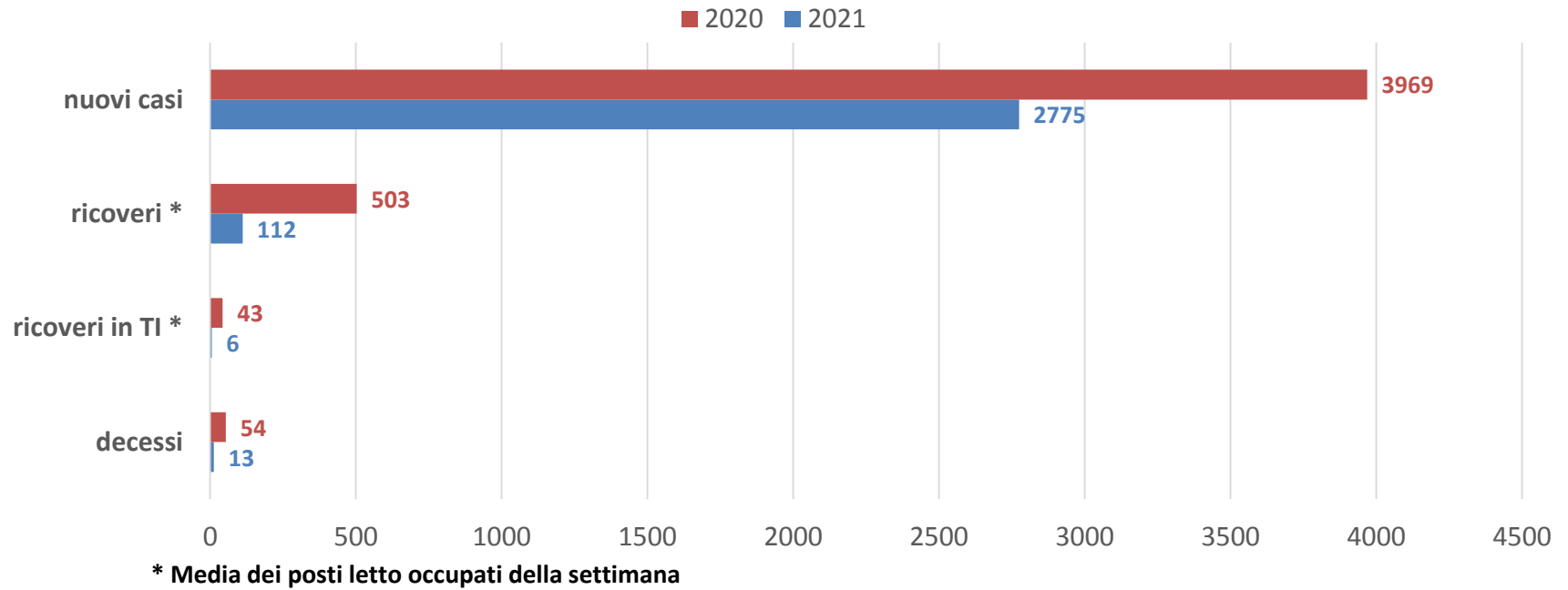
## Tasso letalità dei RESIDENTI da inizio pandemia al 22 novembre

AMBITO	CASI TOTALI	DECESSI	TASSO LETALITA'
Forlì	19944	492	2.5%
Cesena	22243	402	1.8%
Rimini	42300	1113	2.6%
Ravenna	35658	1041	2.9%
<b>Ausl Romagna</b>	<b>120145</b>	<b>3048</b>	<b>2.5%</b>

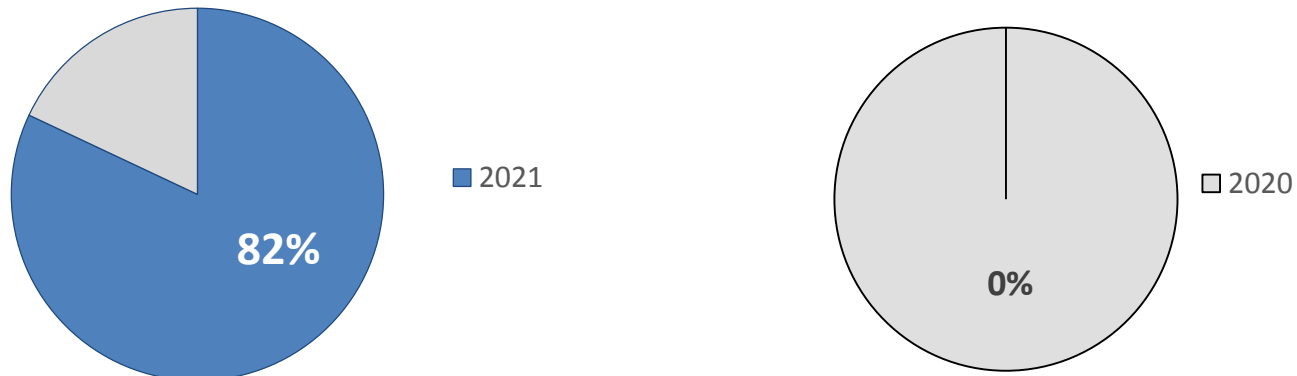


# Confronto settimana

16 - 22 nov. 2020 e 15 - 21 nov. 2021



## Copertura vaccinale ciclo completo

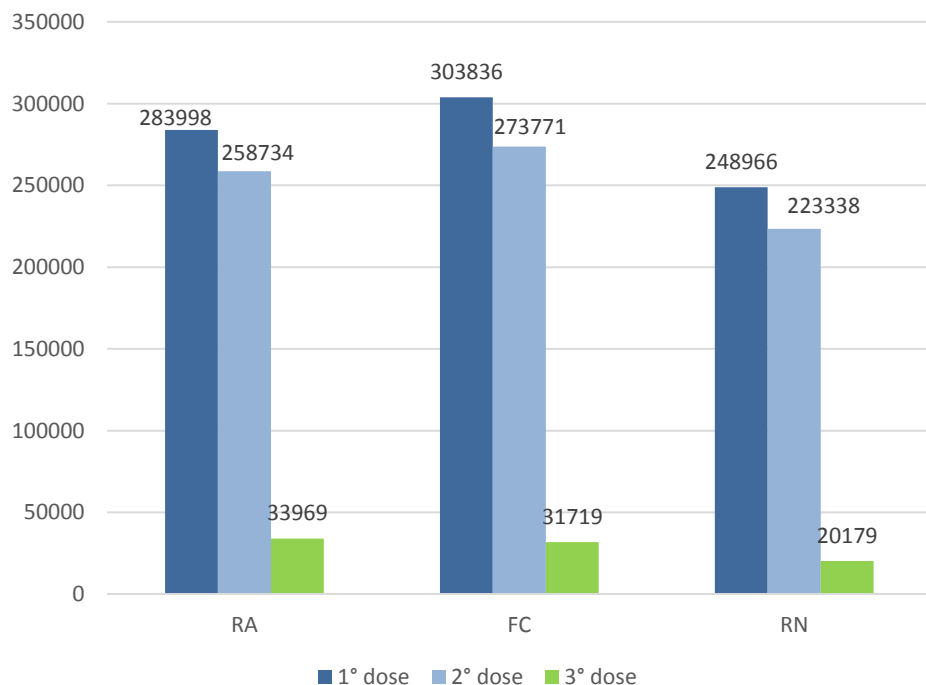




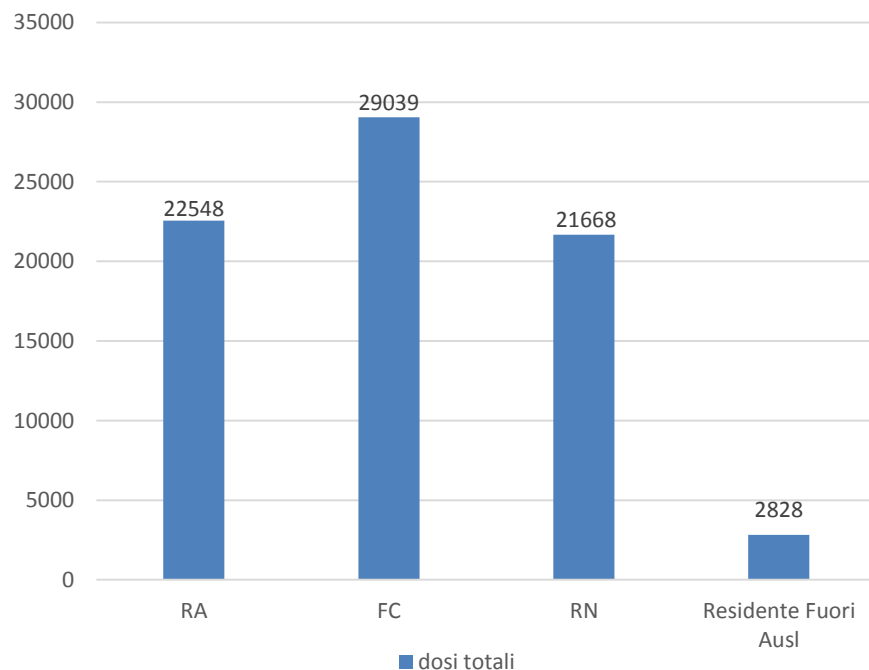
# Campagna vaccinale Anticovid -Ausl Romagna

Al 22 novembre le **prime dosi (comprese dosi uniche)** somministrate nei centri vaccinali aziendali sono state **836.800**, mentre le seconde dosi **755.843** e le terze **85.867**.  
Le dosi somministrate dagli MMG sono **76.083**, mentre nelle aziende **8.038**.

Dosi somministrate presso centri vaccinali provinciali



Dosi somministrate dai MMG (per provincia di residenza)





# Copertura vaccinale Anticovid – Ausl Romagna almeno UNA DOSE o DOSE UNICA

Aggiornato al 22 novembre

Nella tabella seguente sono state riportate le coperture % per la popolazione residente a cui è stata somministrata ALMENO una dose dei vaccini o dose unica.

	12-19 anni	20-29 anni	30-39 anni	40-49 anni	50-59 anni	60-69 anni	70-79 anni	> 80 anni	totale
<b>FORLI</b>	74%	82%	77%	80%	87%	89%	92%	99%	85%
<b>CESENA</b>	72%	81%	77%	79%	84%	89%	93%	99%	84%
<b>RIMINI</b>	61%	74%	69%	72%	79%	83%	89%	95%	78%
<b>RAVENNA</b>	74%	81%	77%	78%	84%	89%	92%	98%	84%
<b>Totale</b>	69%	79%	74%	77%	83%	87%	91%	97%	82%



# Copertura vaccinale Anticovid – Ausl Romagna

## CICLO COMPLETO

Aggiornato al 22 novembre

Nella tabella seguente sono state riportate le coperture % per la popolazione residente che ha completato il ciclo vaccinale.

	12-19 anni	20-29 anni	30-39 anni	40-49 anni	50-59 anni	60-69 anni	70-79 anni	> 80 anni	totale
<b>FORLI</b>	72%	82%	77%	79%	86%	89%	93%	98%	85%
<b>CESENA</b>	70%	80%	76%	78%	84%	89%	94%	98%	83%
<b>RIMINI</b>	59%	72%	68%	71%	78%	83%	89%	95%	77%
<b>RAVENNA</b>	72%	80%	76%	77%	84%	89%	94%	98%	84%
<b>Totale</b>	68%	78%	73%	76%	82%	87%	92%	97%	82%



# OPERATORI SOSPESI al 23 novembre

## Ausl Romagna

Nella tabella si riportano i dati relativi all'applicazione dell'articolo 4 «obbligo di vaccinazione contro il Covid-19 per gli esercenti le professioni sanitarie e gli operatori di interesse sanitario» del DL 44 del 2021 convertito in legge 76 del 2021 dell'Azienda Ausl della Romagna al 3 settembre.

I numeri rappresentano le «sospensioni del diritto di svolgere prestazioni o mansioni che implicano contatti interpersonali o che comportino, in qualsiasi altra forma, il rischio di diffusione del contagio da Covid-19.»

Tipologia	N° operatori sospesi Ravenna	N° operatori sospesi Cesena	N° operatori sospesi Forlì	N° operatori sospesi Rimini	
DIRIGENZA	6	4	0	7	17
COMPARTO	69	42	31	62	204
<i>totale</i>	75	46	31	69	221
CONVENZIONATI	1	5	5	10	21

Per tutte le categorie la % sul totale del personale è inferiore all'1%

# Risultati sequenziamenti campioni positivi dell'Ausl della Romagna

Settimana	Alpha	Beta	Delta	Eta	Gamma	Altro	No Variante
Febbraio	38%	3%					59%
Marzo	77%				7%		16%
Aprile	86%				7%		7%
Maggio	83%		1%	3%	4%	8%	1%
Giugno	62%		3%	6%	21%	8%	
Luglio	38%		61%			1%	
2 - 8 ago			100%				
9 - 15 ago			100%				
16 - 22 ago			97%		3%		
23 - 29 ago			100%				
30ago- 5 sett			100%				
6 - 12 settembre			100%				
13-19 sett.			100%				
20-26 sett.			100%				
27sett - 3 ott			100%				
4 - 10 ott			100%				
11 - 17 ott			100%				
18 - 24 ott			100%				
25 - 31 ott			100%				
1 - 7 nov			100%				
8 - 14 nov			100%				
15 - 21 nov			100%				

Nella tabella sono riportate le percentuali delle varianti sui sequenziamenti eseguiti dal laboratorio di Pievesestina sui campioni di nuove positività dell'Ausl Romagna.

I criteri di selezione nei vari mesi sono cambiati :

- Indagini di prevalenza mensili richieste da ISS
- Selezione casuale tra i nuovi casi riscontrati (da gennaio a maggio)
- Nuovi casi di prima positività riscontrati (nel mese di giugno e inizio luglio)
- Indicazioni della nota regionale (da metà luglio)

Perciò la numerosità di ogni settimana è diversa.

